



**PUISAYE  
FORTERRE**  
Communauté  
de communes  
*Terre de nature et  
de développement*

Copyright - tous droits réservés : CBNBP

# Recueil cartographique

Sites Natura 2000 de la Communauté de  
communes de Puisaye-Forterre



Version : Février 2024

# Sommaire

Natura 2000 en Bourgogne-Franche-Comté.....	4
Natura 2000 dans l'Yonne.....	6
Natura 2000 dans la Nièvre .....	8
Natura 2000 sur la Communauté de communes de Puisaye-Forterre.....	10
Site de Puisaye-Forterre - Entité Blondeaux.....	12
Site de Puisaye-Forterre - Entité Lélou.....	14
Site de Puisaye-Forterre - Entité Bourdon.....	16
Site de Puisaye-Forterre - Entité Charmoy.....	22
Site de Puisaye-Forterre - Entité Chassin-Guédelon.....	24
Site de Puisaye-Forterre - Entité Gâtine.....	26
Site de Puisaye-Forterre - Entité Mouvent.....	28
Site de Puisaye-Forterre - Entité du Branlin.....	30
Site de Puisaye-Forterre - Entité Thury.....	36
Site de Puisaye-Forterre - Entités Taingy, Molesmes-ouest et Molesmes-est.....	38
Site de Puisaye-Forterre - Entités Courson-ouest et Courson-est.....	40
Site de Puisaye-Forterre - Entité de Merry- Sec.....	42
Site Natura 2000 Sud-Yonne - Entités présentes sur la CCPF.....	44

# Introduction

La Communauté de communes de Puisaye-Forterre (CCPF dans la suite du document) possède deux sites Natura 2000 sur son territoire :

**- Le site Natura 2000 de Puisaye-Forterre :**

Numéro officiel : FR 2601011

Nom complet : Site des Milieux humides et habitats à chauves-souris  
de Puisaye-Forterre

Ce site est intégralement situé sur la CCPF et est porté par cette dernière.

15 communes concernées : Bléneau, Courson-les-Carières, Dampierre-sous-Bouhy, Fontaines, Les Hauts de Forterre, Merry-sec, Mézilles, Moutiers-en-Puisaye, Saint-Fargeau, Saint-Martin-des-champs, Saint-Privé, Saint-Sauveur-en-Puisaye, Saints-en-Puisaye, Thury et Treigny-Perreuse-Sainte-Colombe

**- Le site Sud-Yonne :**

Numéro officiel : FR 2600974

Nom complet : Site des Pelouses, forêts calcicoles et habitats à chauves-souris  
du sud de la vallée de l'Yonne et de ses affluents

Ce site est réparti sur 5 EPCI: la Communauté de communes Avallon-Vézelay-Morvan, la Communauté d'agglomération de l'Auxerrois, la Communauté de communes Chablis, Villages et Terroirs, la CCPF (19 % de sa surface totale) et la Communauté de communes du Serein. Le site est porté par le Pays Avallonnais. 3 communes de la CCPF concernées : Charentenay, Fontenay-sous-Fouronnes et Val-de-Mercy.

24 autres communes concernées en dehors de la CCPF : Annay-la-Côte, Angely, Arcy-sur-Cure, Bazarnes, Brosses, Coulanges-la-Vineuse, Deux-Rivières, Dissangis, Fontenay-près-Vézelay, Givry, Girolles, L'Isle-sur-Serein, Lucy-le-Bois, Irancy, Mailly-la-Ville, Mailly-le-Château, Massangis, Merry-sur-Yonne, Précly-le-Sec, Saint-Moré, Sery, Trucy-sur-Yonne, Vincelles, Voutenay-sur-Cure.

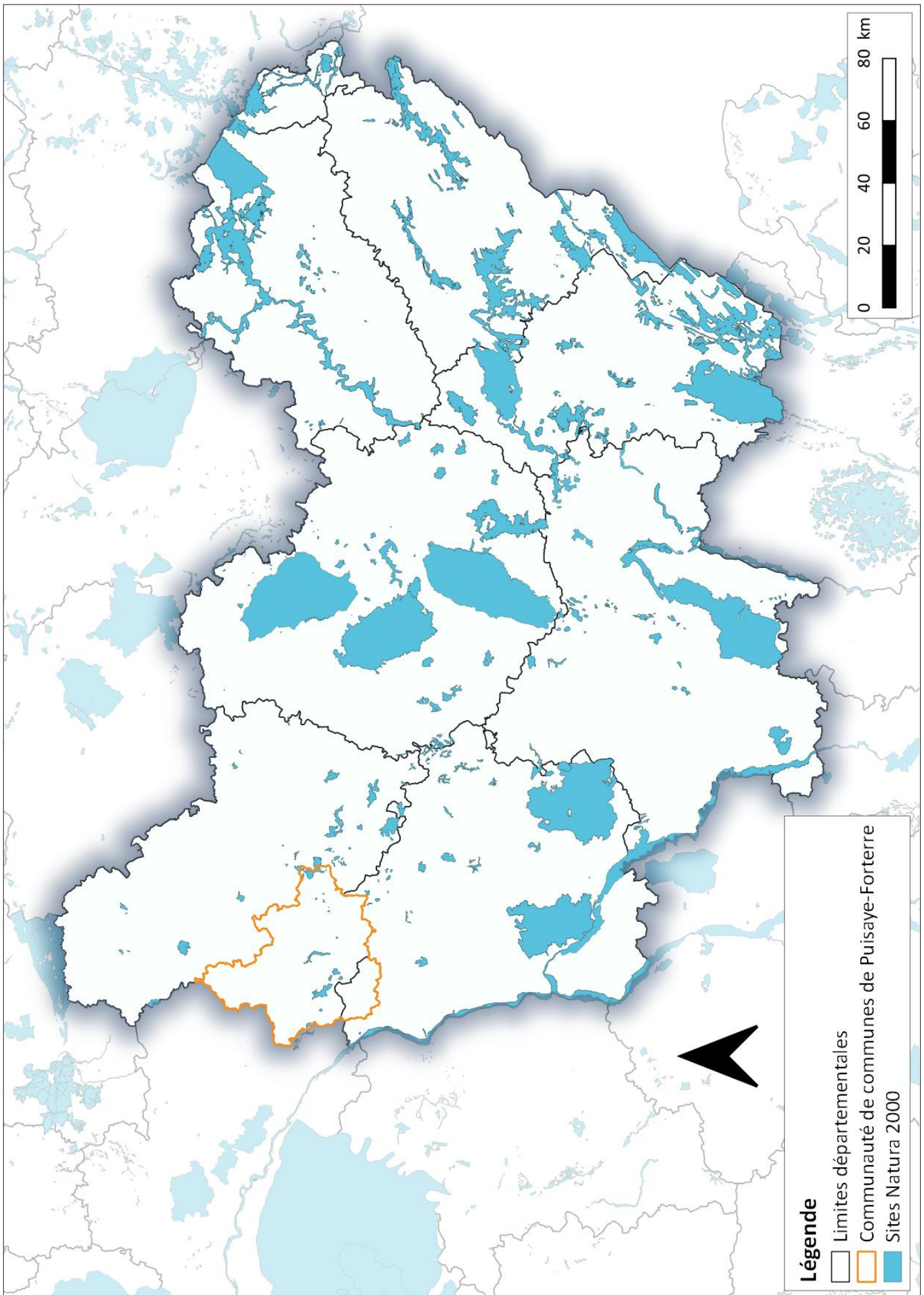
# Natura 2000 en Bourgogne-Franche-Comté

En Bourgogne-Franche-Comté, Natura 2000 c'est :

- 118 sites ;
- 71 147 km<sup>2</sup> ;
- 12,9 % de la Région.

# Carte 1

## Natura 2000 en Bourgogne-Franche-Comté



# Natura 2000 dans l'Yonne

Dans l'Yonne, Natura 2000 c'est :

- 12 sites ;
- 12 687 ha (126,87 km<sup>2</sup>) ;
- 1,7 % du Département.

## Carte 2 Natura 2000 dans l'Yonne



# *Natura 2000 dans la Nièvre*

Dans la Nièvre, Natura 2000 c'est :

- 16 sites ;
- 109 494 ha (1 094,94 km<sup>2</sup>) ;
- 16 % du Département.



# Carte 3 Natura 2000 dans la Nièvre



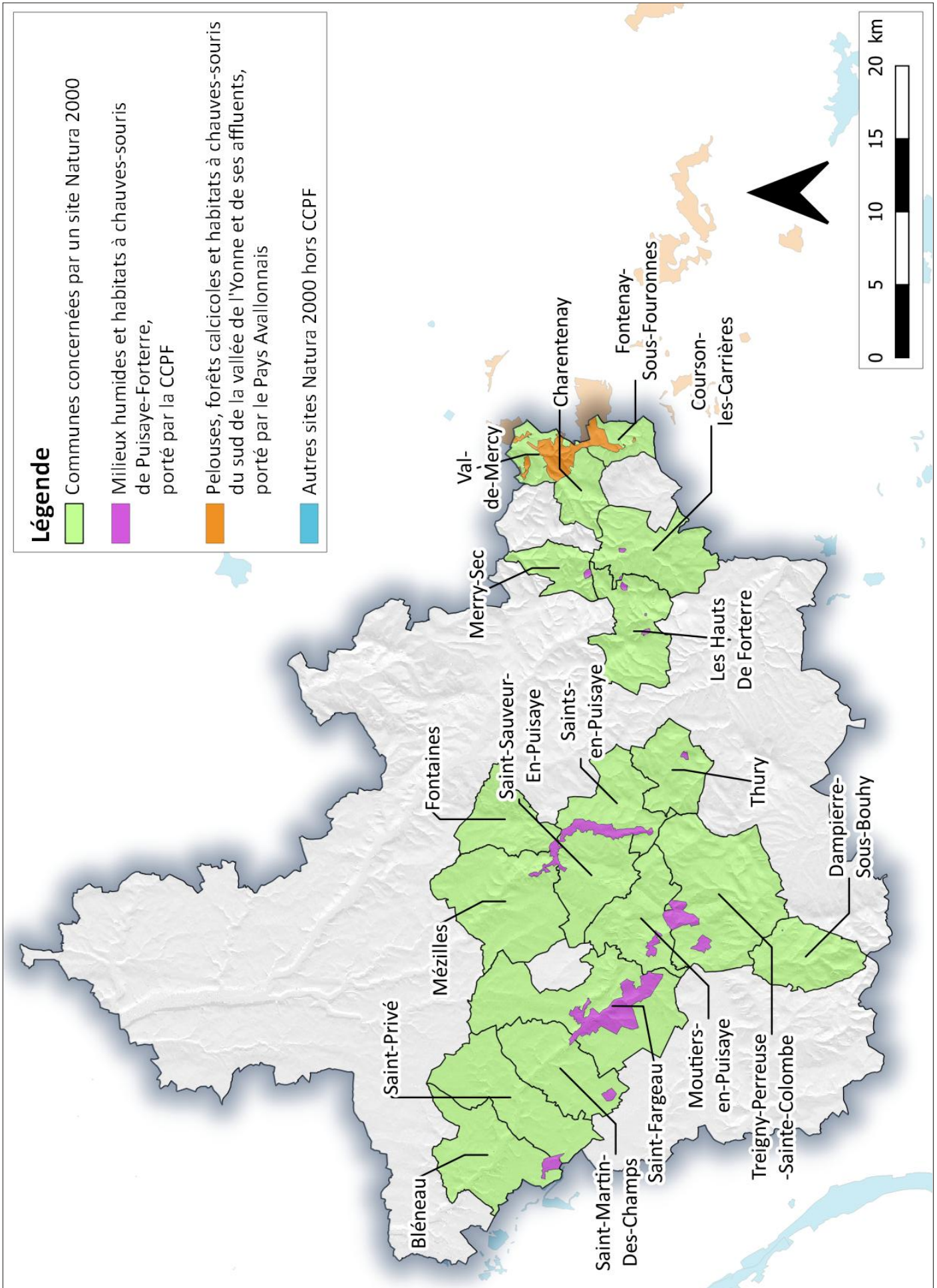
# *Natura 2000 sur la Communauté de communes de Puisaye-Forterre*

Sur le territoire de la CC PF, Natura 2000 c'est :

- 2 sites ;
- 3 256 ha (32,56 km<sup>2</sup>) ;
- 1,9 % de la CC PF.

## Carte 4

# Localisation des sites Natura 2000 présents sur la Communauté de communes de Puisaye-Forterre



# Site Natura 2000 de Puisaye-Forterre - Entité Blondeaux

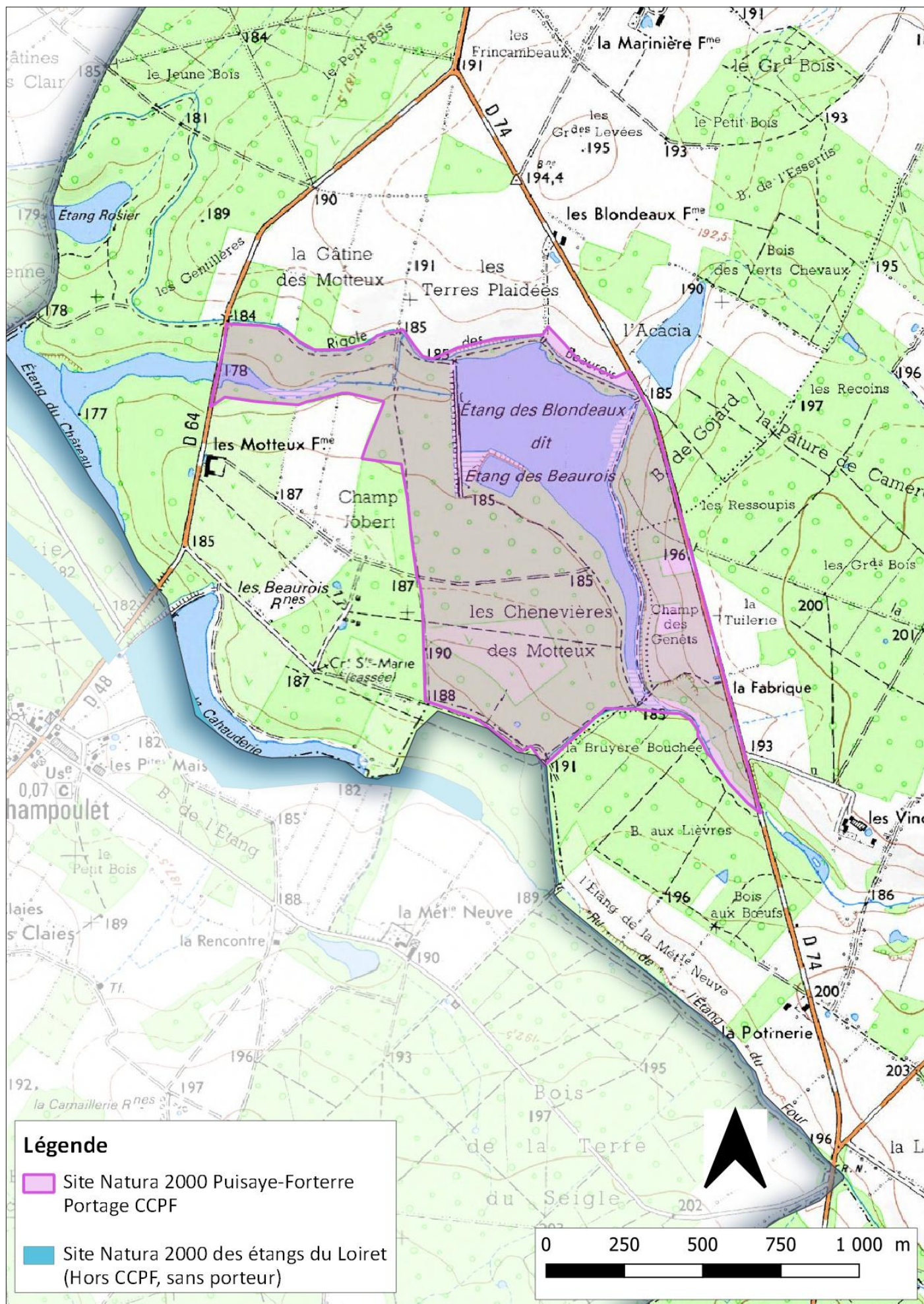
*Communes concernées : Bléneau et Saint-Privé*

## **Caractéristiques de l'entité Blondeaux**

121 ha répartis sur 2 communes :

- Bléneau pour 105 ha (soit 2,6 % de la surface communale) ;
- Saint-Privé pour 16 ha (soit 0,4 % de la surface communale).

# Carte 5 Localisation de l'entité Blondeaux



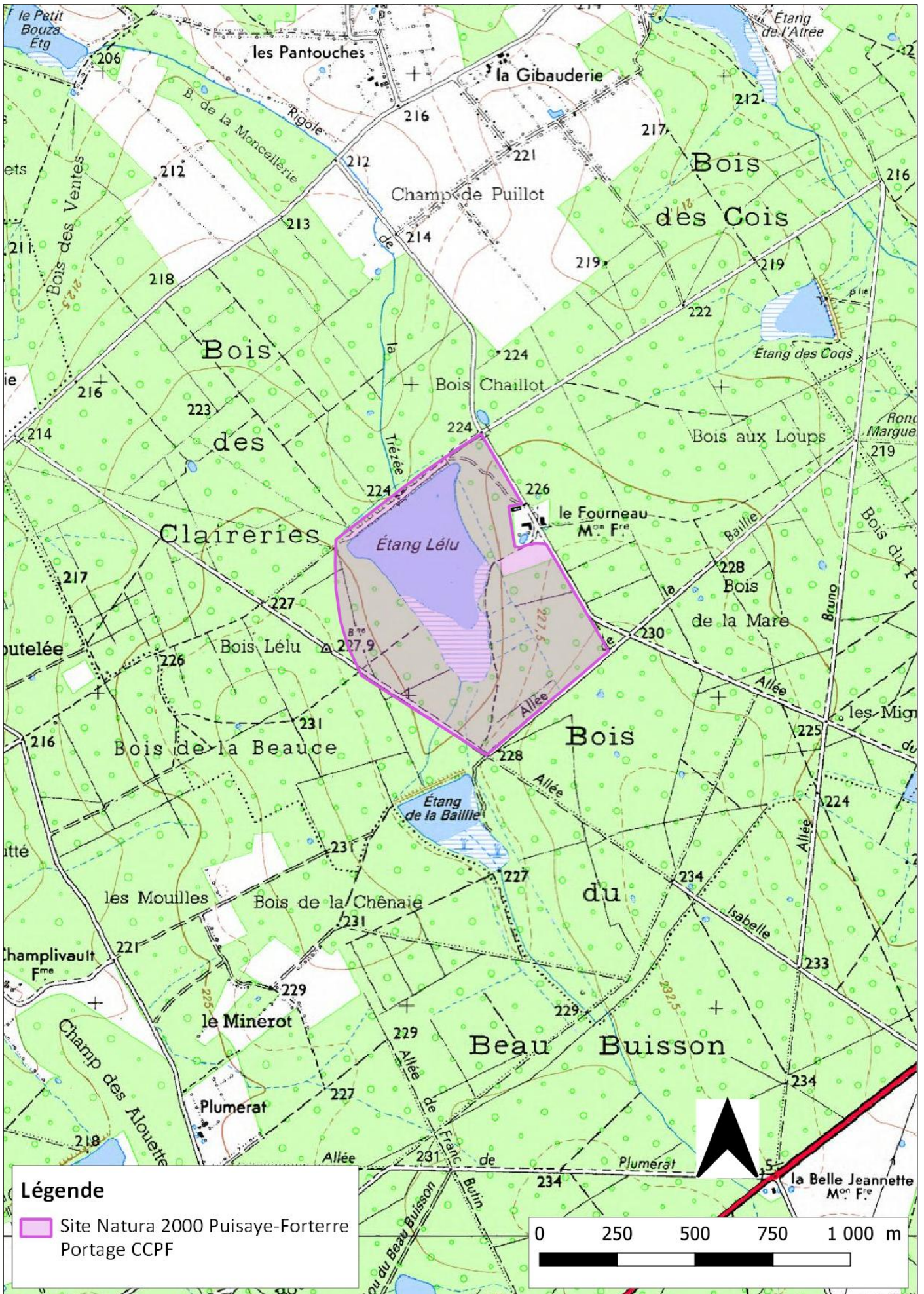
# Site Natura 2000 de Puisaye-Forterre - Entité Lélou

*Commune concernée : Saint-Martin-des-champs*

## **Caractéristiques de l'entité Lélou**

53 ha répartis intégralement sur la commune de Saint-Martin-des-champs (soit 1,5 % de la surface communale).

# Carte 6 Localisation de l'entité Lélou



# *Site Natura 2000 de Puisaye-Forterre - Entité Bourdon*

*Communes concernées : Saint-Fargeau et  
Saint-Martin-des-champs*

## **Caractéristiques de l'entité Bourdon**

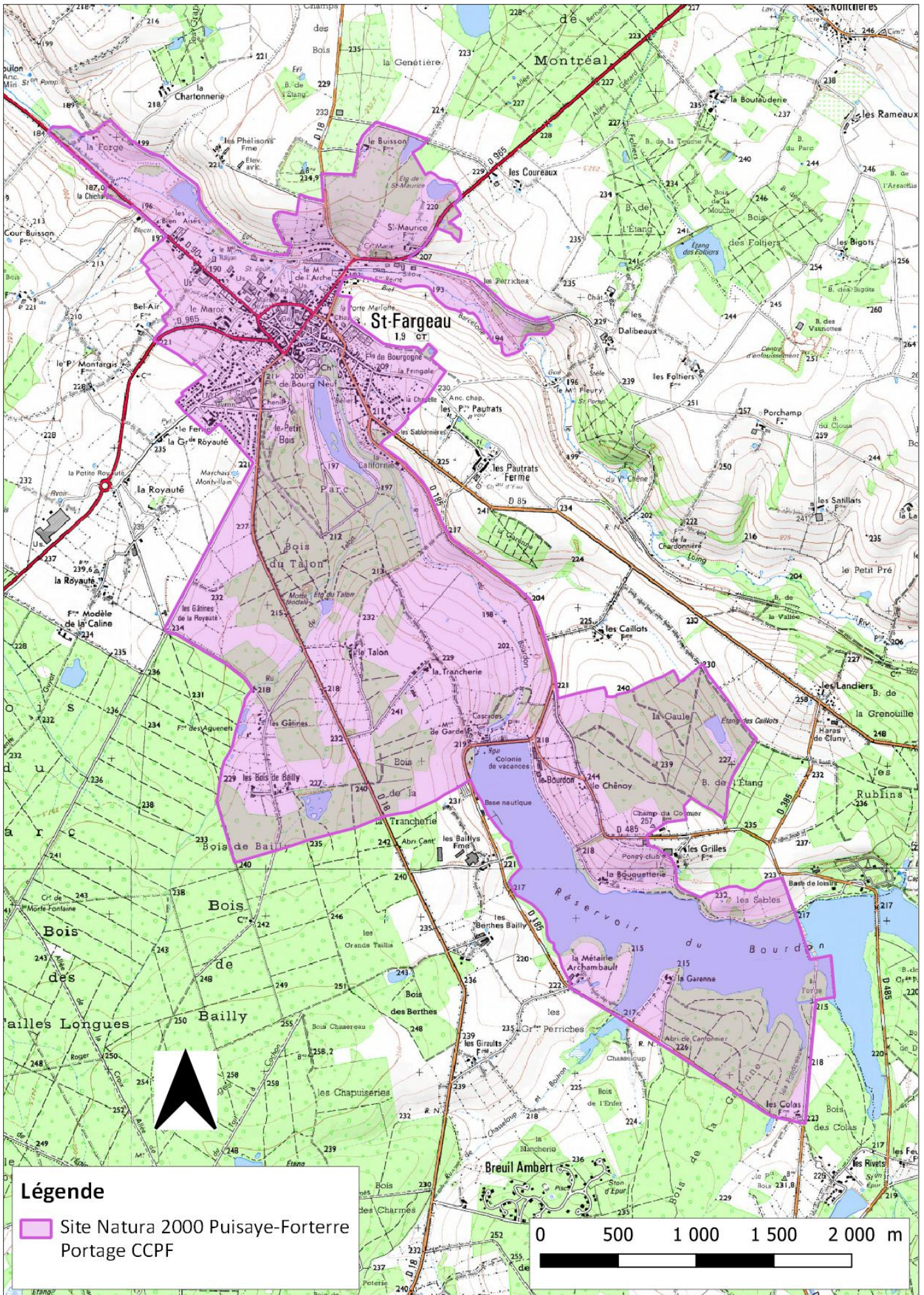
1 077 ha répartis sur 2 communes :

- Saint-Fargeau pour 1 063 ha (soit 15,8 % de la surface communale) ;
- Saint-Martin-des-champs pour 15 ha (soit 0,4 % de la surface communale).



# Carte 7

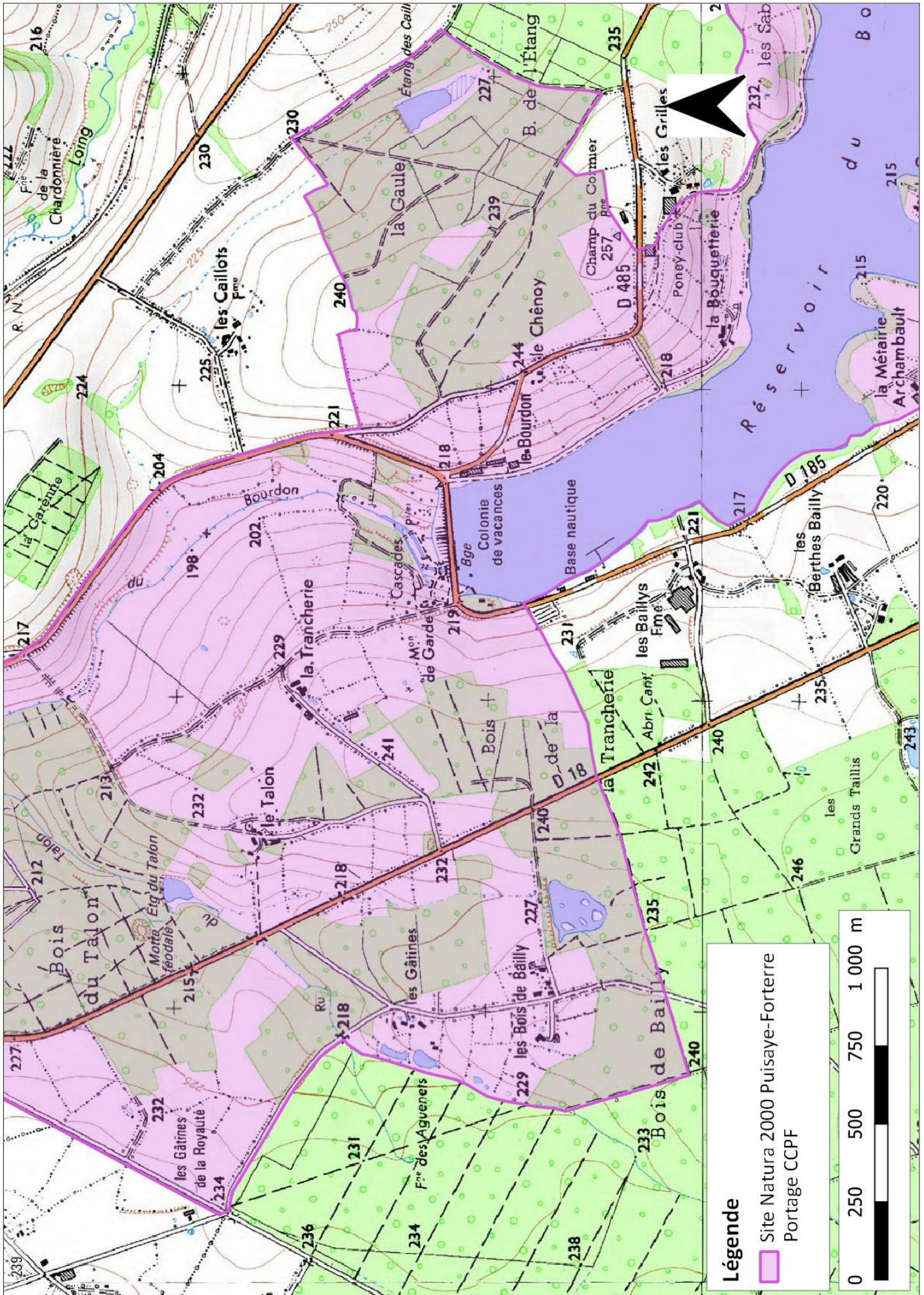
## Localisation de l'entité Bourdon





# Carte 9

## Zoom sur la partie centrale de l'entité Bourdon







# Site Natura 2000 de Puisaye-Forterre - Entité Charmoy

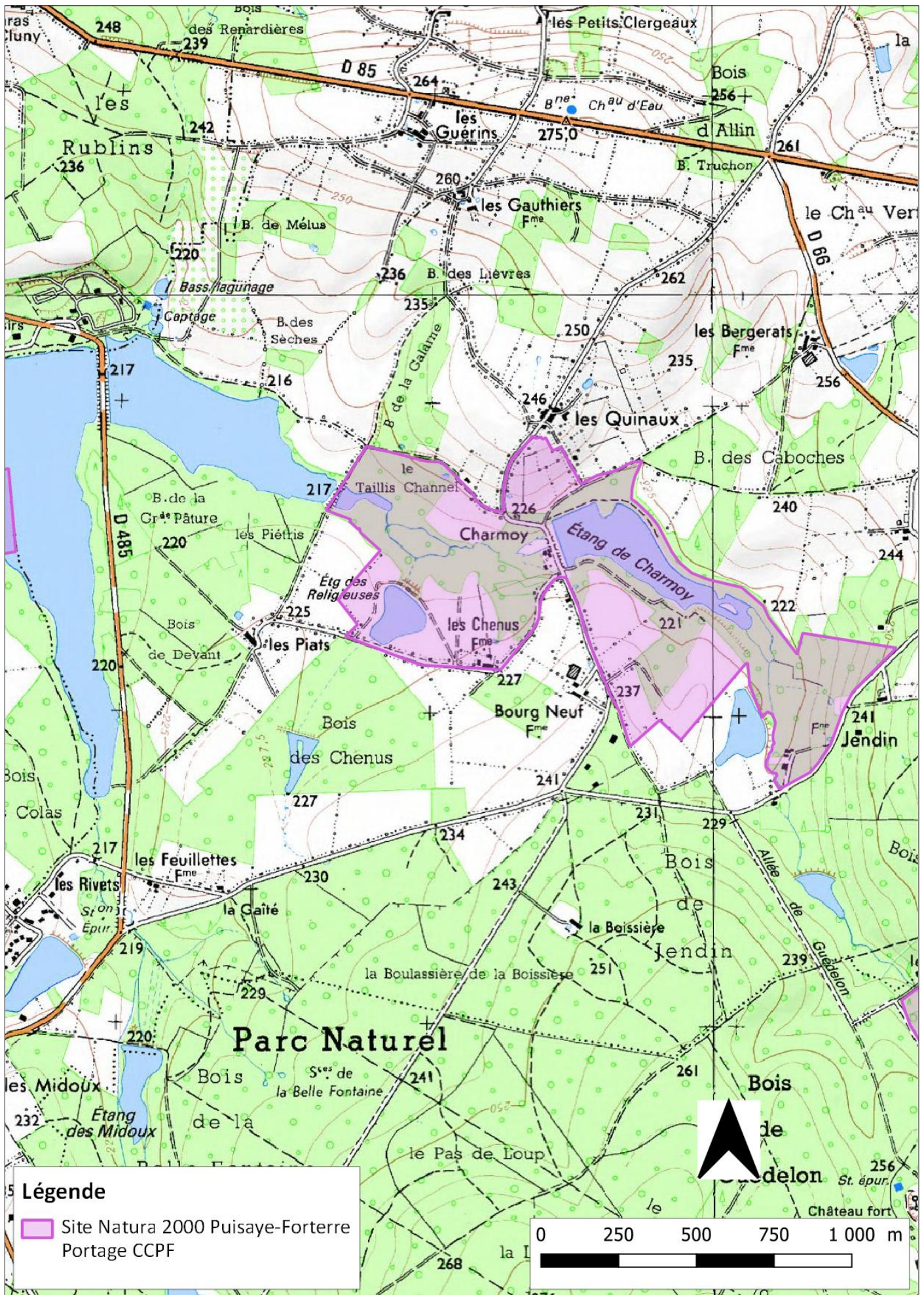
*Commune concernée : Moutiers-en-Puisaye*

## **Caractéristiques de l'entité Charmoy**

86 ha sur la commune de Moutiers-en-Puisaye (soit 2,7 % de la surface communale).

# Carte 11

## Localisation de l'entité Charmoy



**Légende**

Site Natura 2000 Puisaye-Forterre Portage CCPF



# Site Natura 2000 de Puisaye-Forterre - Entité Chassin-Guédelon

*Communes concernées : Moutiers-en-Puisaye et  
Treigny-Perreuse-Sainte-Colombe*

## **Caractéristiques de l'entité Chassin-Guédelon**

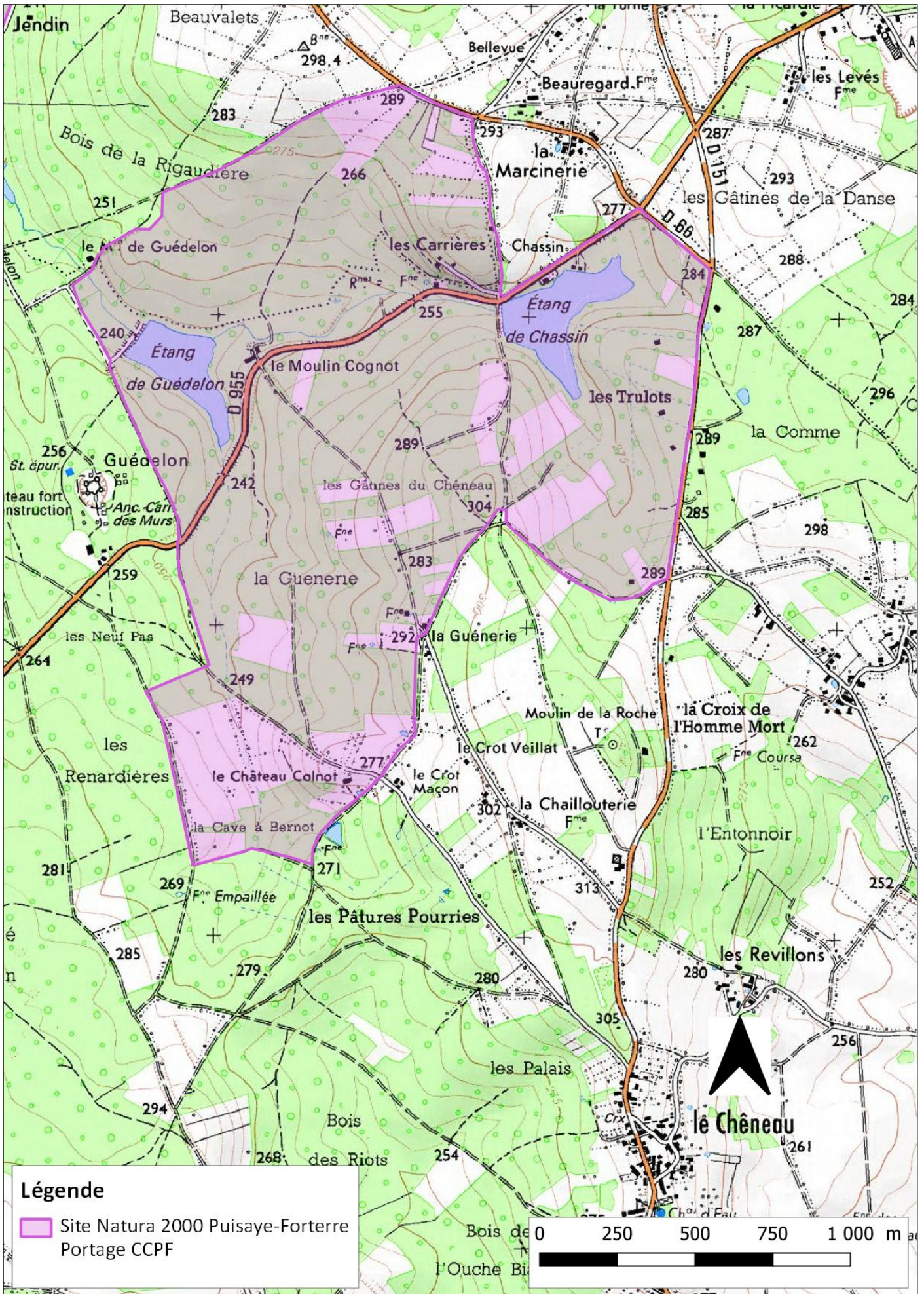
291 ha répartis sur 2 communes :

- Moutiers-en-Puisaye pour 61 ha (soit 1,9 % de la surface communale) ;
- Treigny-Perreuse-Sainte-Colombe pour 230 ha (soit 3,4 % de la surface communale).



# Carte 12

## Localisation de l'entité Chassin-Guédelon



# *Site Natura 2000 de Puisaye-Forterre*

## *Entité Gâtine*

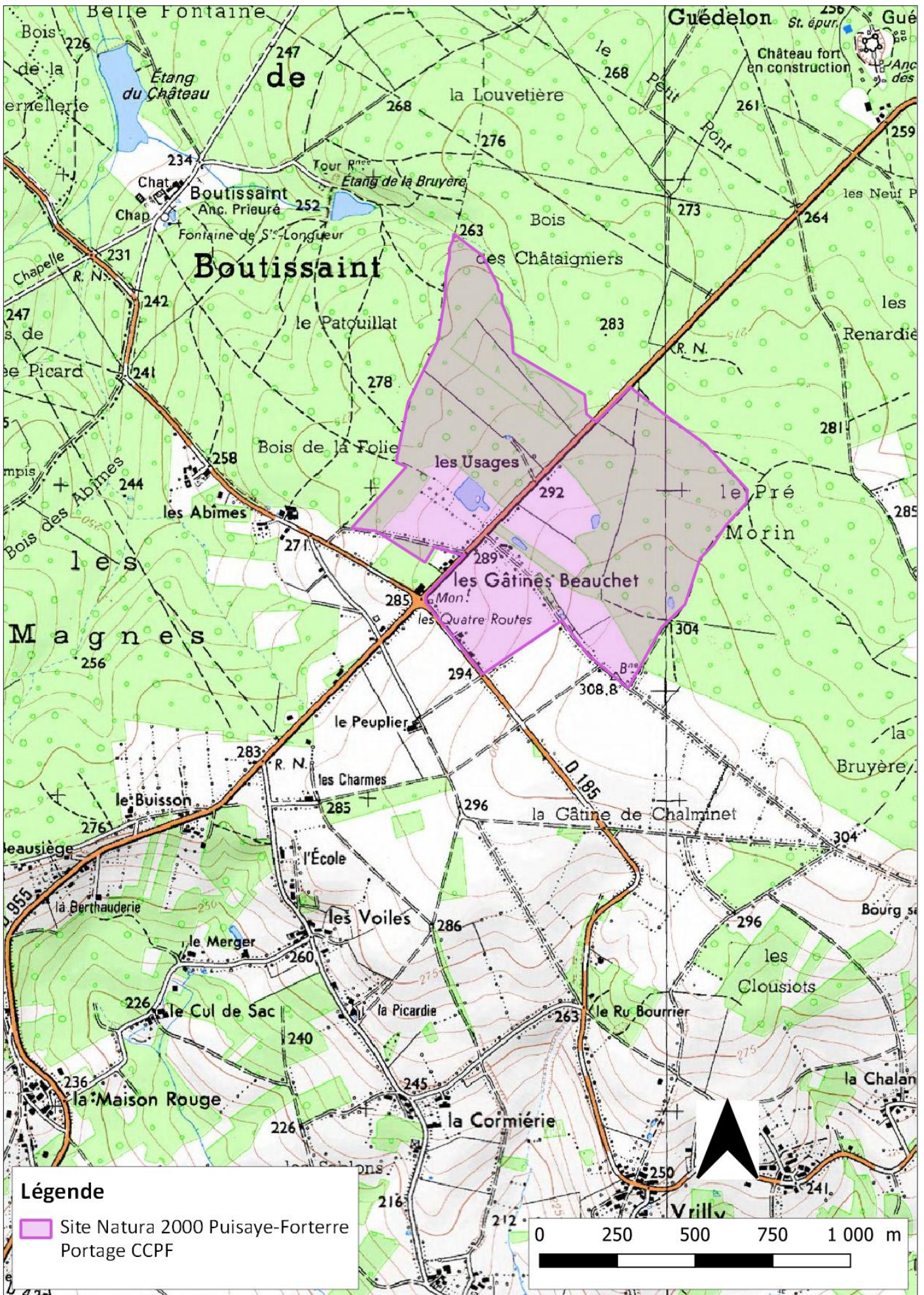
*Commune concernée :  
Treigny-Perreuse-Sainte-Colombe*

### **Caractéristiques de l'entité Gâtine**

88 ha sur la commune de Treigny-Perreuse-Sainte-Colombe (soit 1,3 % de la surface communale).

# Carte 13

## Localisation de l'entité Gâtines



*Site Natura 2000  
de Puisaye-Forterre  
-  
Entité Mouvent*

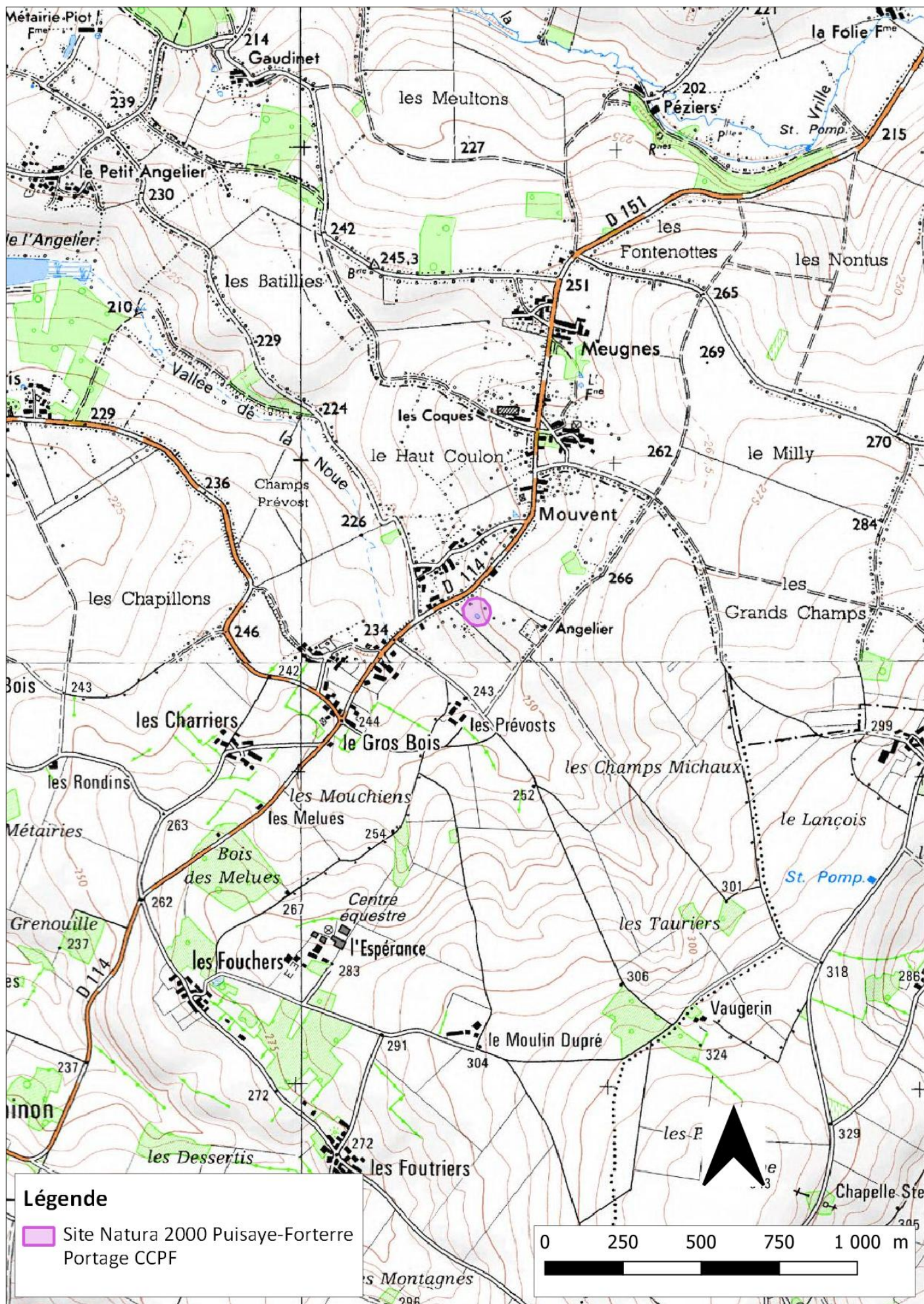
*Commune concernée : Dampierre-sous-Bouhy*

**Caractéristiques de l'entité Mouvent**

0,60 ha sur la commune de Dampierre-sous-Bouhy (soit 0,02 % de la surface communale).

# Carte 14

## Localisation de l'entité Mouvent



# Site Natura 2000 de Puisaye-Forterre - Entité Branlin

*Communes concernées : Fontaines, Mézilles,  
Saint-Sauveur-en-Puisaye et Saints-en-Puisaye*

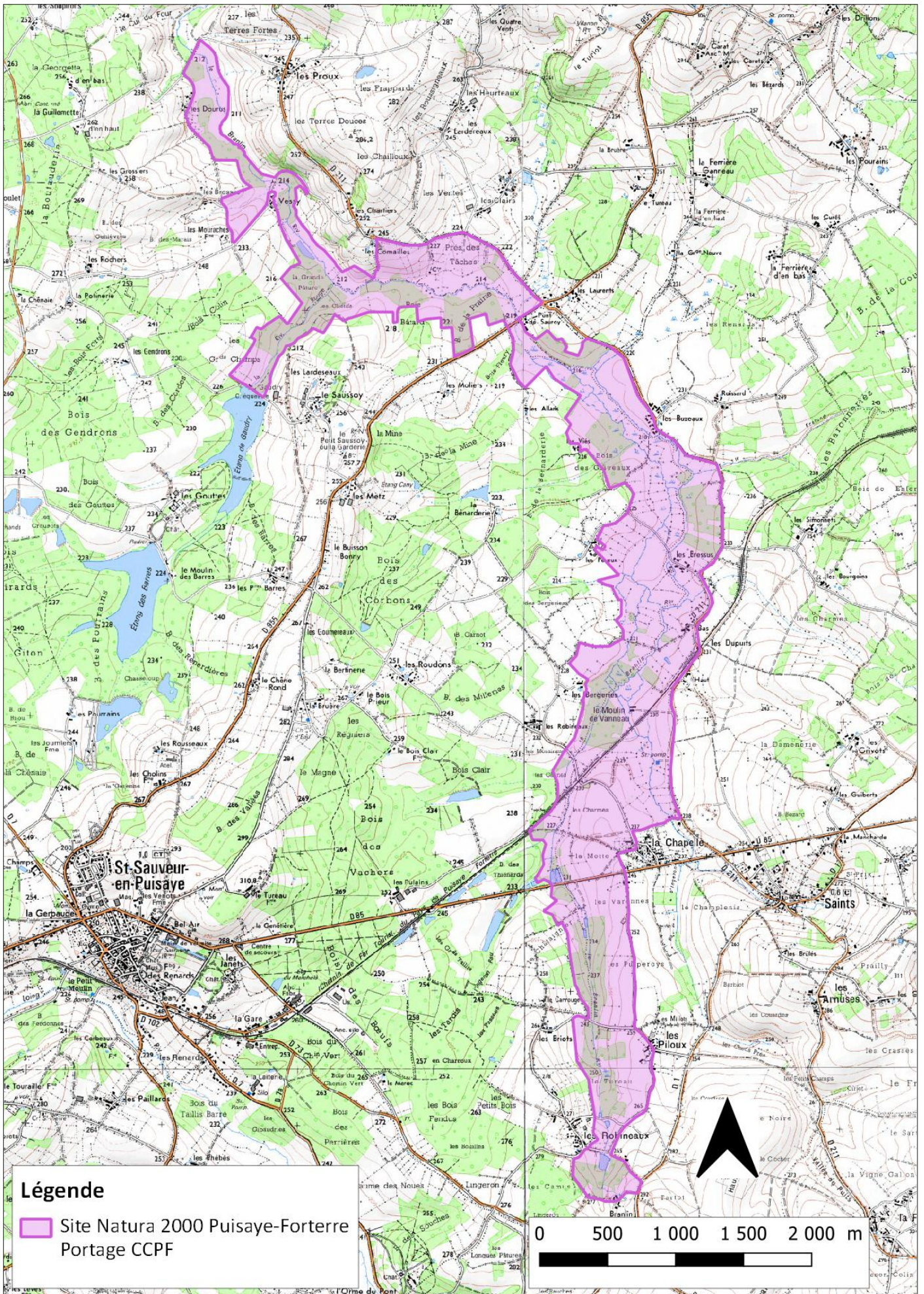
## Caractéristiques de l'entité Branlin

538 ha répartis sur 4 communes :

- Fontaines pour 27 ha (1 % de la surface communale) ;
- Mézilles pour 68 ha (1,3 % de la surface communale) ;
- Saint-Sauveur-en-Puisaye pour 191 ha (6,2 % de la surface communale) ;
- Saints-en-Puisaye pour 252 ha (9,1 % de la surface communale).

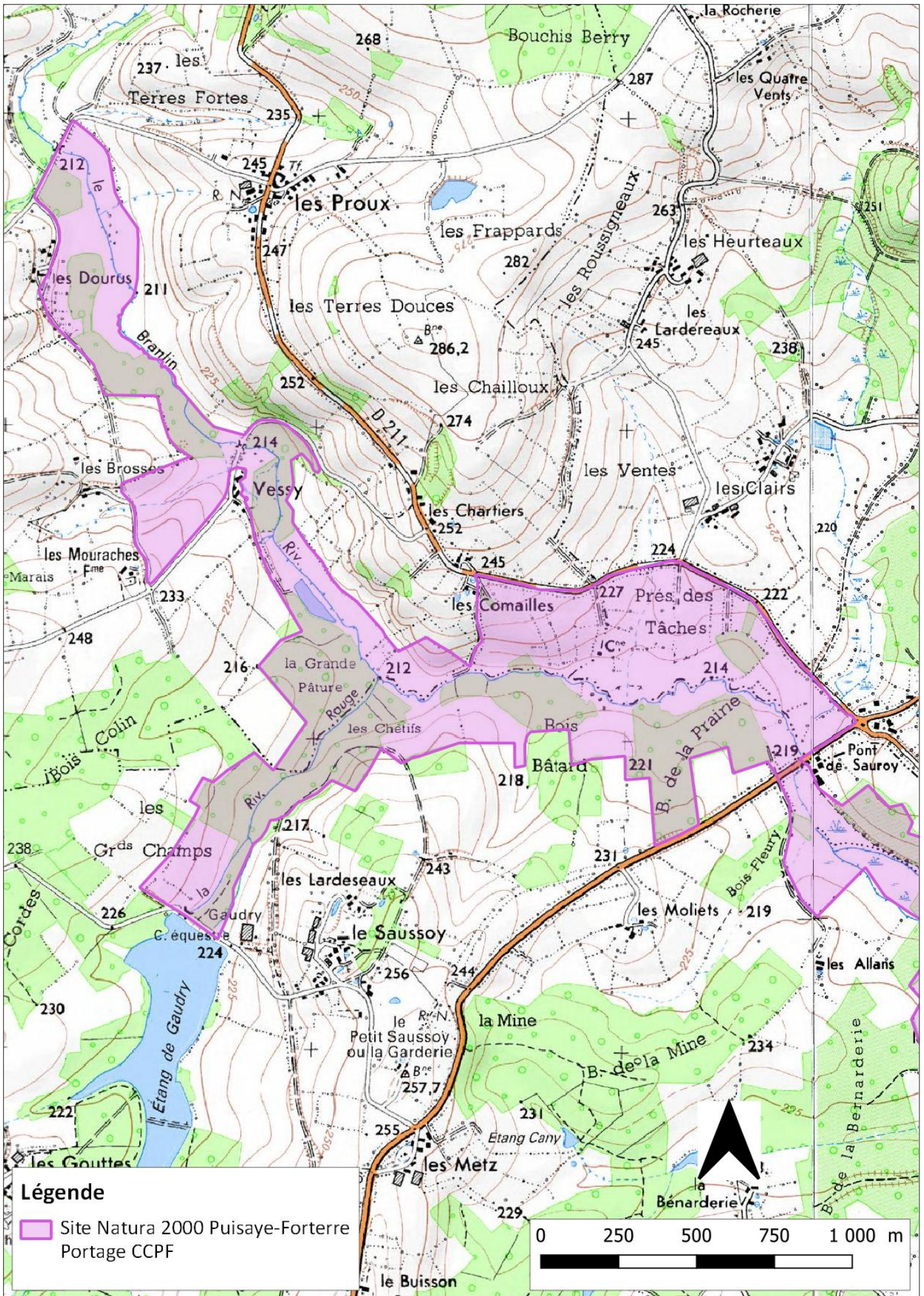
# Carte 15

## Localisation de l'entité Branlin



# Carte 16

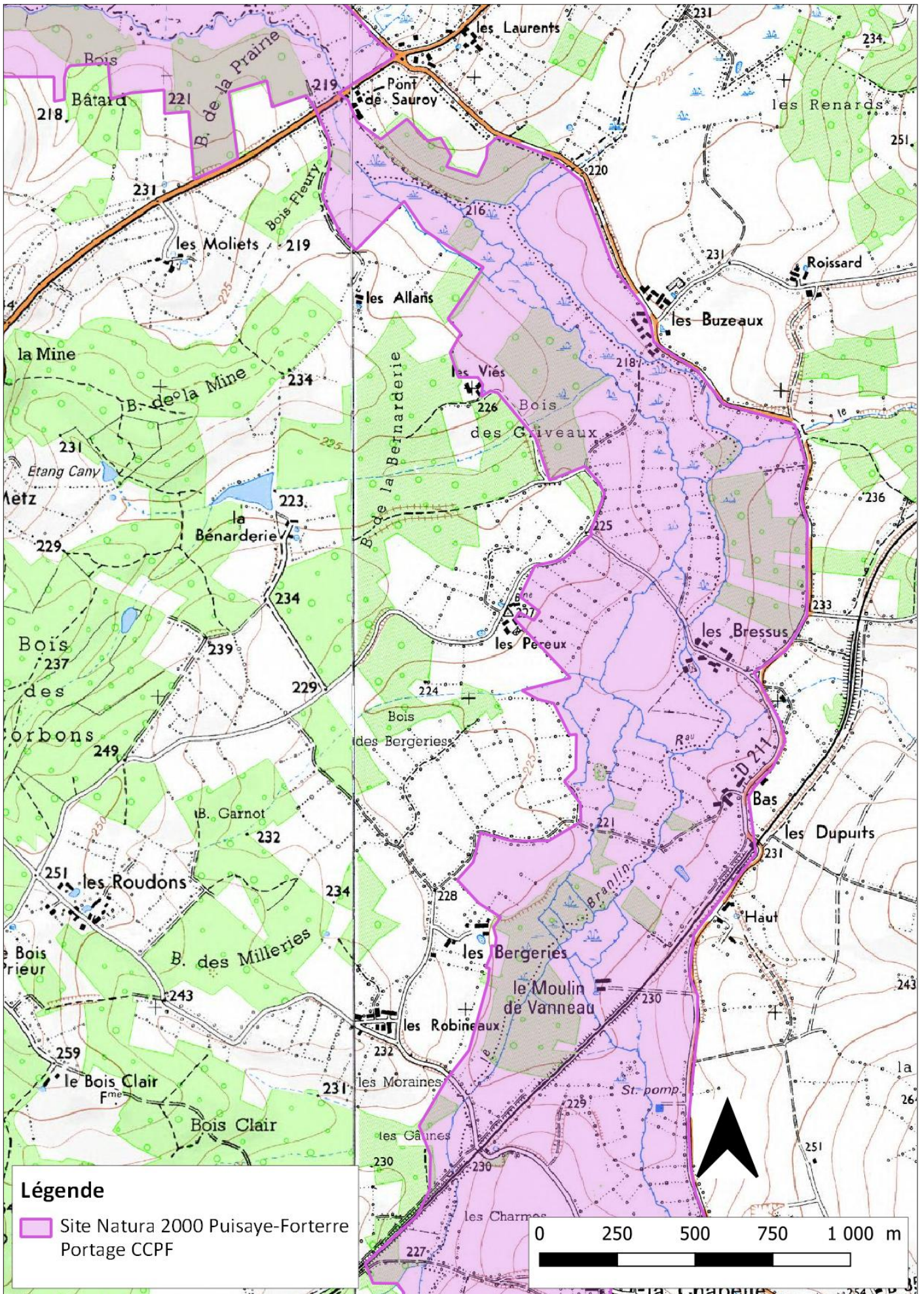
## Zoom sur la partie nord de l'entité





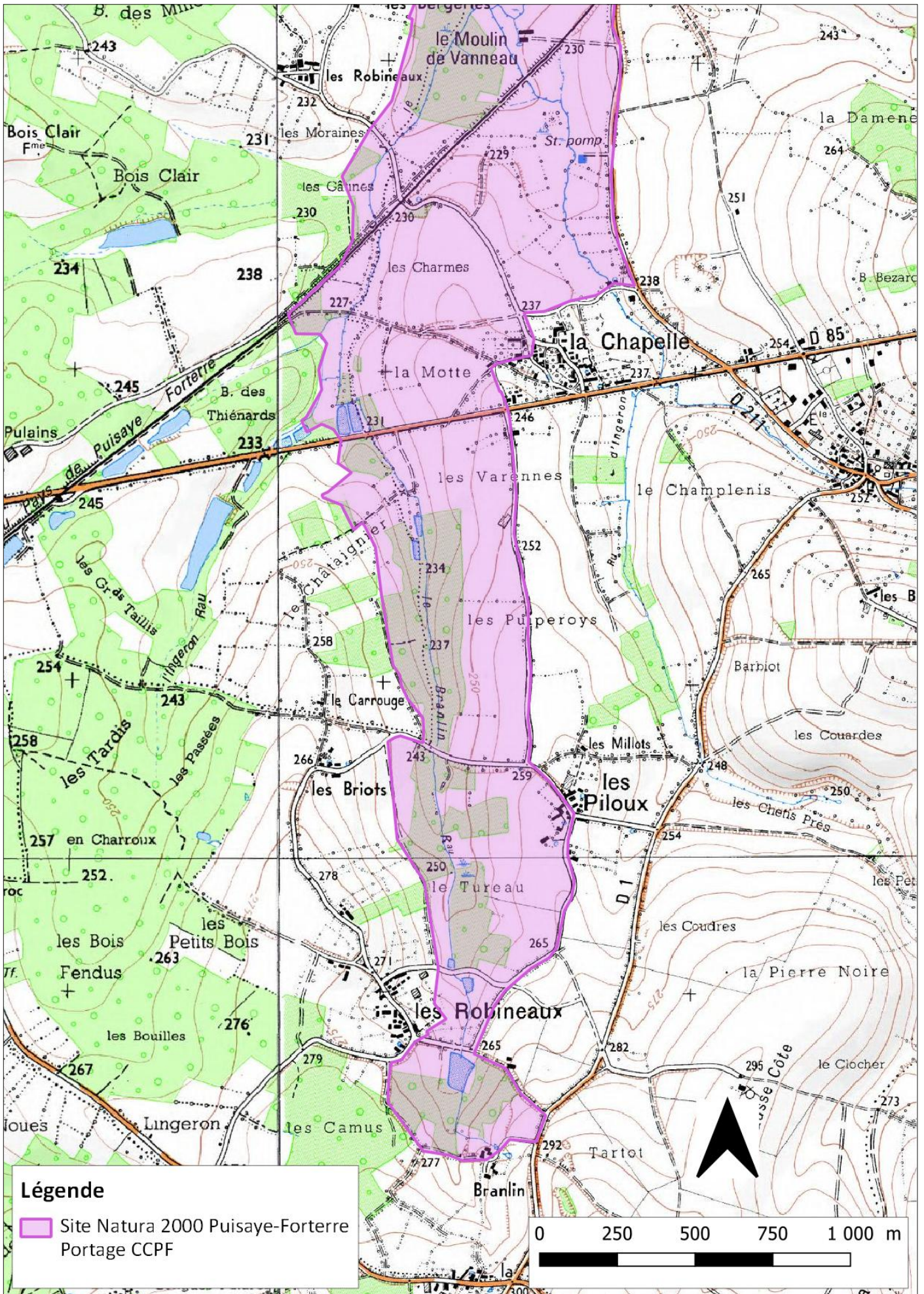
# Carte 17

## Zoom sur la partie centrale de l'entité Branlin



# Carte 18

## Zoom sur la partie sud de l'entité Branlin





*Site Natura 2000  
de Puisaye-Forterre  
-  
Entité Thury*

*Commune concernée : Thury*

**Caractéristiques de l'entité Thury**

18 ha sur la commune de Thury (0,8 % de la surface communale).



## Site Natura 2000 de Puisaye-Forterre

### Entités Taingy, Molesmes-ouest et Molesmes-est

*Commune concernée : Les Hauts de Forterre*

#### **Caractéristiques des entités de Les Hauts de Forterre**

38 ha sur la commune (1,2 % de la surface communale) répartis en 3 entités :

- Entité Taingy avec 17 ha (0,5 %) ;
- Entité Molesmes-ouest avec 2 ha (0,1 %) ;
- Entité Molesmes-est avec 19 ha (0,6 %).



*Site Natura 2000  
de Puisaye-Forterre  
-  
Entités Courson-ouest et  
Courson-est*

*Commune concernée : Courson-les-carrières*

**Caractéristiques des entités de Courson-les-carrières**

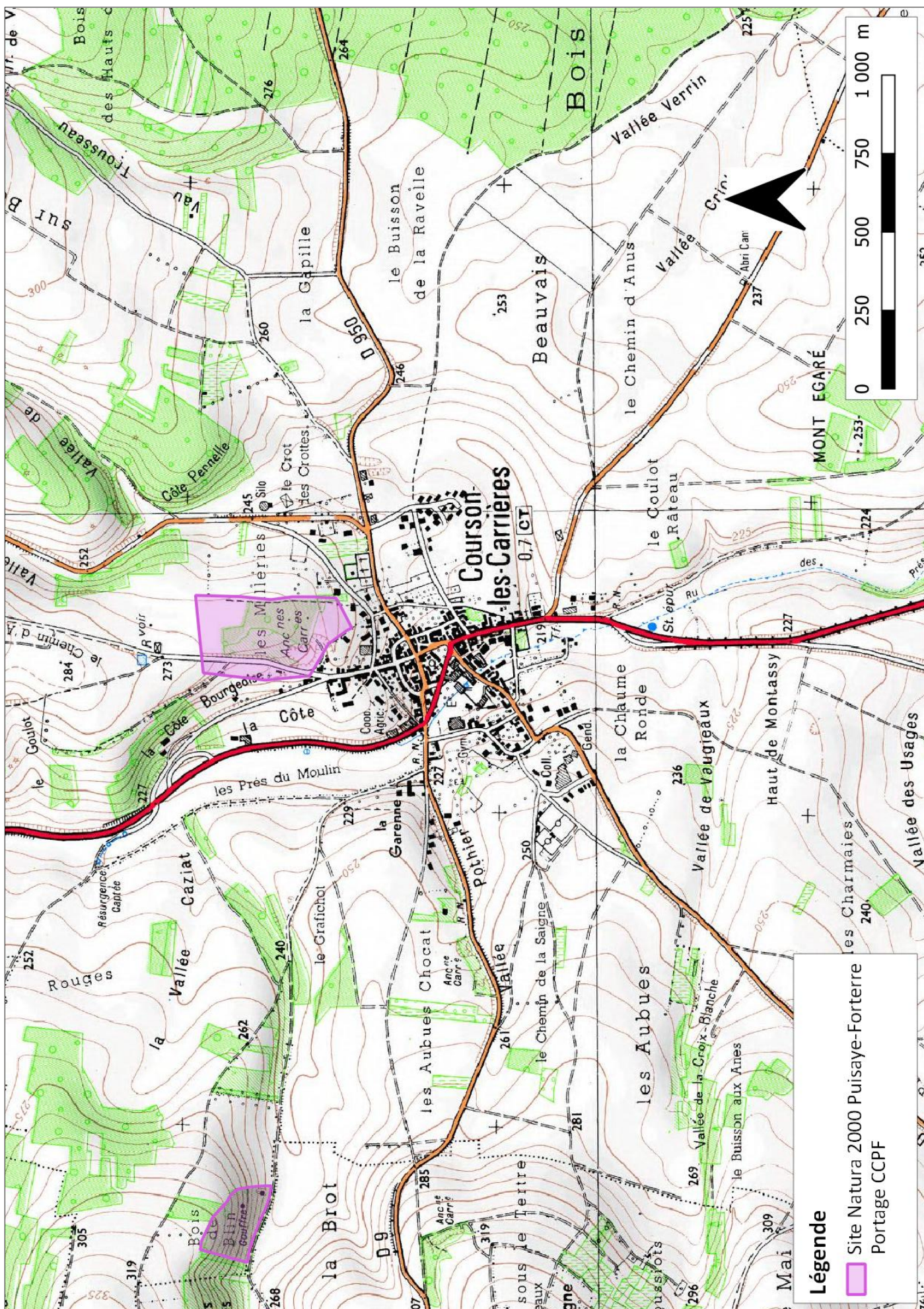
14 ha sur la commune (0,4 % de la surface communale) répartis en 2 entités :

- Entité Courson-ouest avec 3 ha (0,1 %) ;
- Entité Courson-est avec 11 ha (0,3 %).



# Carte 21

## Localisation des entités Molesmes-est, Courson-ouest et Courson-est



*Site Natura 2000  
de Puisaye-Forterre  
-  
Entité Merry-Sec*

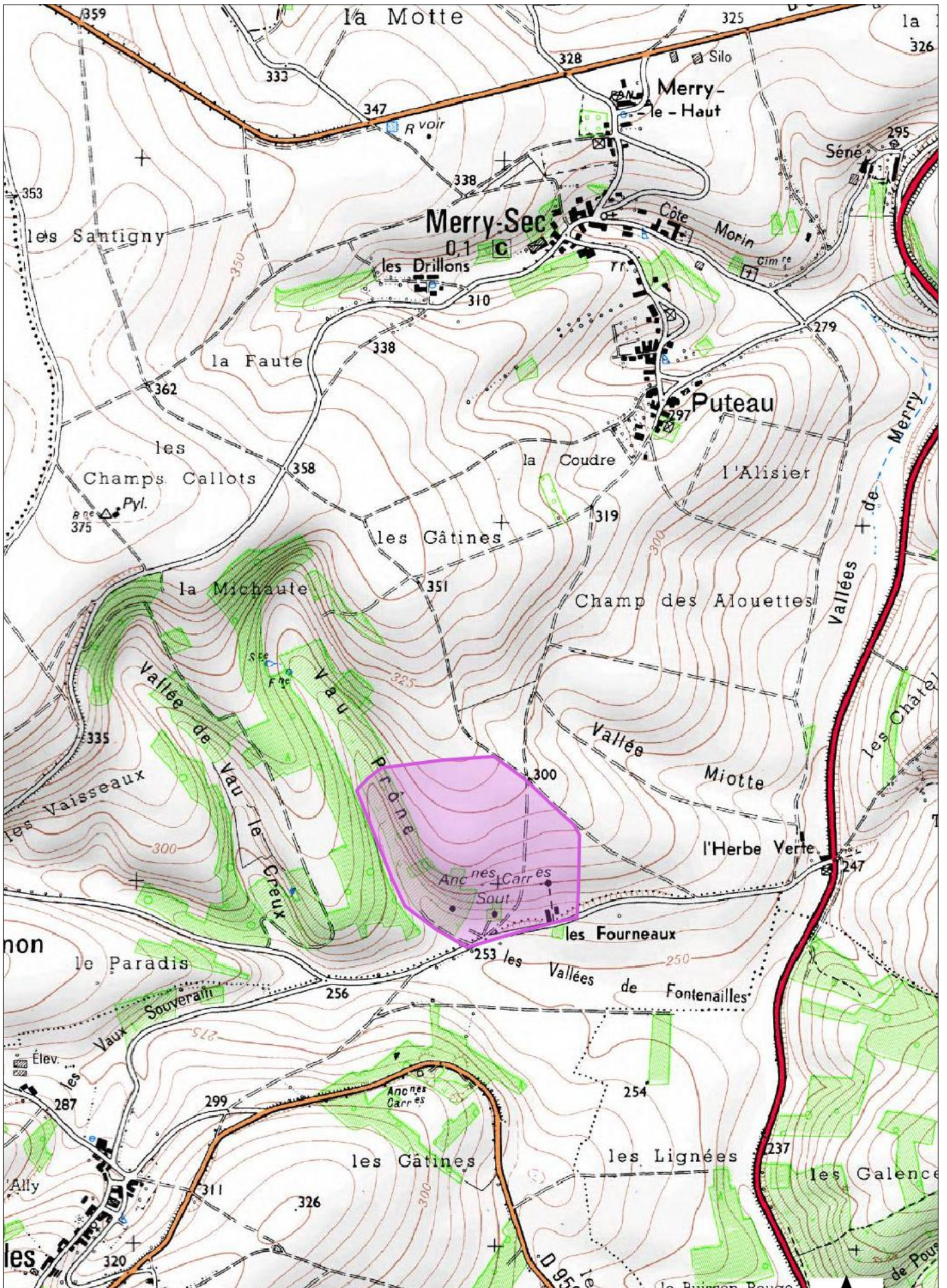
*Commune concernée : Merry-Sec*

**Caractéristiques de l'entité Merry-Sec**

23 ha sur la commune de Merry-Sec (soit 1,6 % de la surface communale).

# Carte 21

## Localisation de l'entité Merry-sec



# *Site Natura 2000 Sud-Yonne - Entités présentes sur le périmètre de la CCPF*

*Communes concernées : Charentenay,  
Fontenay-sous-Fouronnes et Val-de-Mercy*

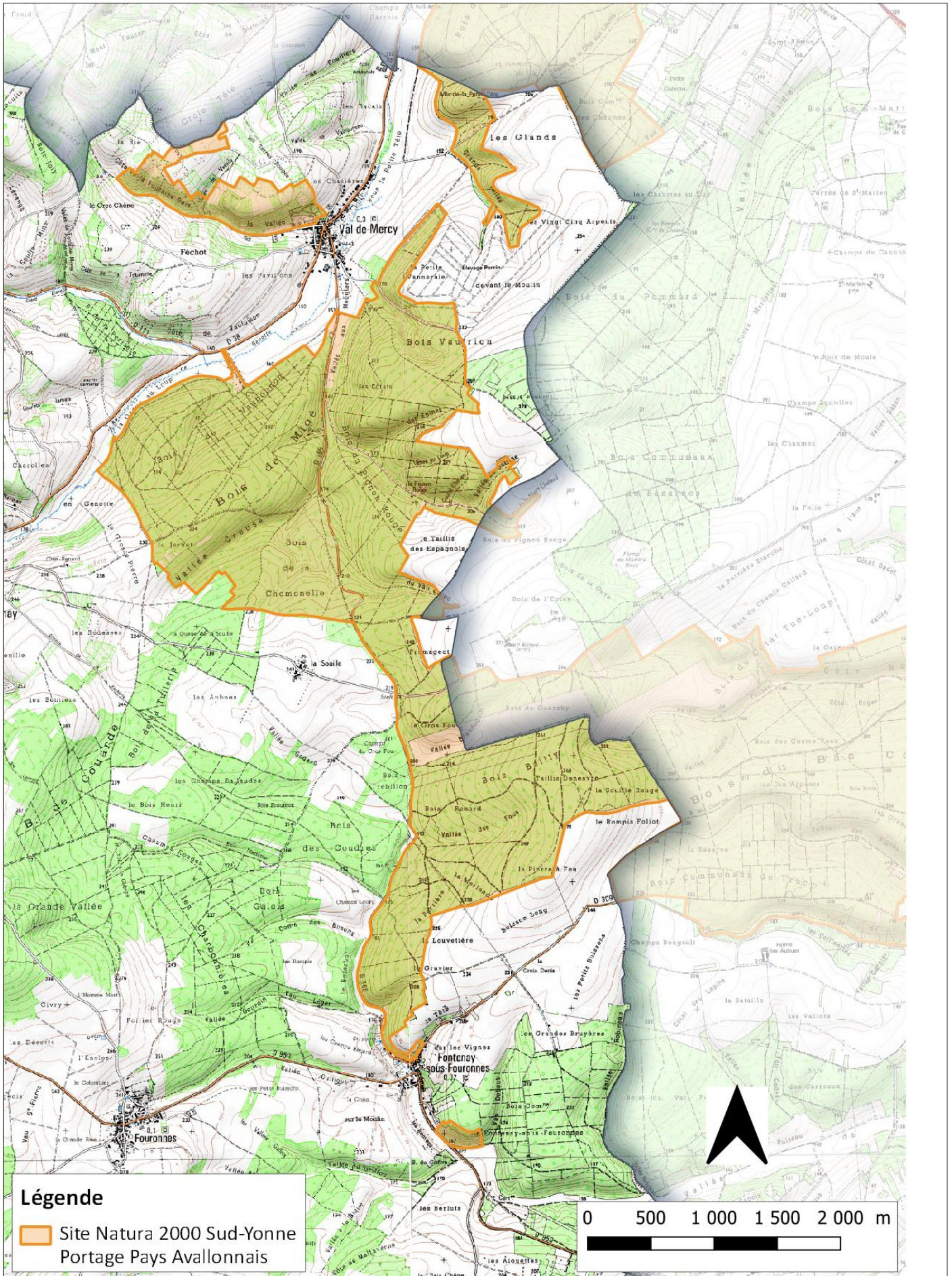
## **Caractéristiques du site Sud-Yonne sur les communes de la CCPF**

Site Natura 2000 de 4 841 ha dont 906,7 ha sont répartis sur 4 communes de la CCPF :

- Charentenay pour 92,8 ha (6,3 % de la surface communale) ;
- Fontenay-sous-Fouronnes pour 287,1 ha (23,2 % de la surface communale) ;
- Val-de-Mercy pour 526,8 ha (39,1 % de la surface communale).

# Carte 22

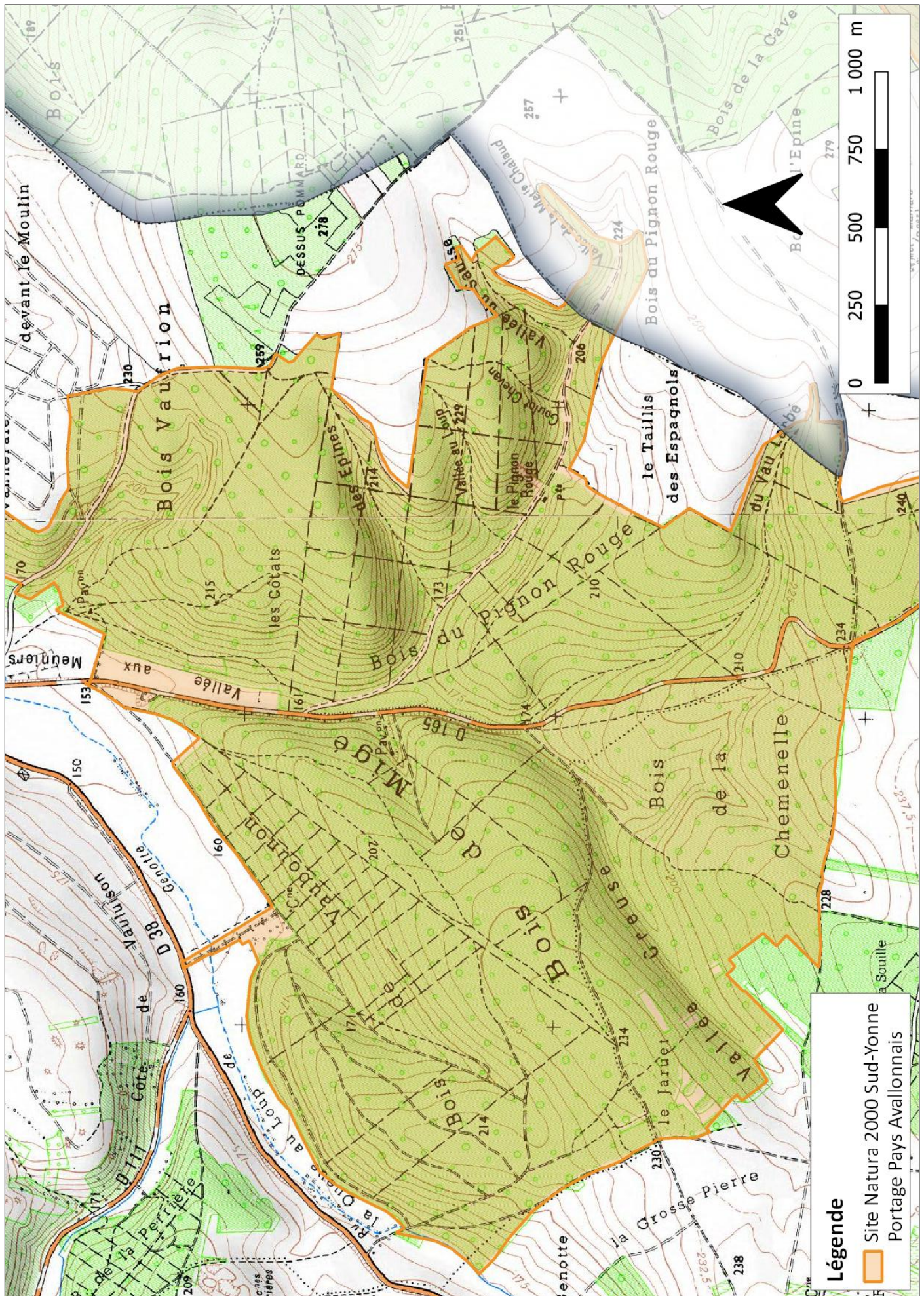
## Localisation générale des entités situées en partie sur le territoire de la CCPF





# Carte 24

## Zoom sur la partie centrale nord









## Pour en savoir plus

Communauté de communes de Puisaye-Forterre

Cécile LEMOINE  
Chargée de mission Natura 2000  
3, rue Paul Bert - 89130 Toucy  
03.56.74.19.54  
c.lemoine@cc-puisayeforterre.fr  
<http://puisaye.n2000.fr>



Copyright - tous droits réservés : Laurent ARTHUR

Conception et réalisation :

Cécile Lemoine Communauté de communes de Puisaye-Forterre

Source des cartes : IGN - INPN ; Reproduction interdite

Date : Février 2024

Réalisé avec le soutien financier de :



UNION EUROPEENNE

avec le Fonds européen agricole pour le développement rural (FEADER)  
L'Europe investit dans les zones rurales.

**RÉGION  
BOURGOGNE  
FRANCHE  
COMTE**



Liberté • Égalité • Fraternité  
RÉPUBLIQUE FRANÇAISE

PRÉFET  
DE LA RÉGION  
BOURGOGNE-  
FRANCHE-COMTÉ